

J-14 AVANT NATEXPO :

600 EXPOSANTS ET 12 000 VISITEURS ATTENDUS POUR DECOUVRIR LES INNOVATIONS D'UN MARCHÉ EN PLEIN ESSOR

Dans deux semaines, près de 600 exposants et 12 000 visiteurs se retrouveront à Paris Nord Villepinte. Du 18 au 20 octobre prochain, le salon NATEXPO réunira, en effet, les professionnels français et internationaux de l'alimentation bio, de la diététique, des compléments alimentaires, de la cosmétique bio et des écoproduits. L'occasion de découvrir les dernières tendances d'un marché en pleine forme !

En effet, après avoir augmenté de +10% en 2014 vs 2013 pour atteindre 5 milliards d'euros, les achats consommateurs des produits bio continuent leur progression sur ce rythme soutenu en 2015. À la fin de l'année, ils devraient ainsi avoir gagné +500 millions d'euros, pour atteindre les 5,5 milliards d'euros¹.

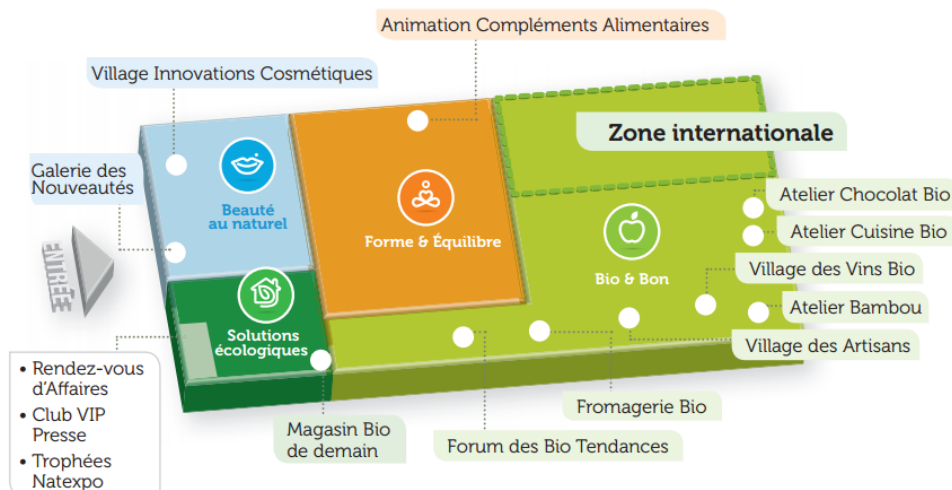
Le Salon NATEXPO reflète ce dynamisme et propose aux visiteurs de découvrir les « bio-tendances » d'aujourd'hui et de demain en rencontrant les acteurs du marché, en échangeant avec des experts et en assistant à des démonstrations concrètes.

L'occasion de découvrir nouveaux produits et innovations mais également d'en savoir plus sur les évolutions réglementaires, les nouvelles attentes des consommateurs, etc.

4 espaces thématiques et des parcours dédiés

Le Salon NATEXPO est divisé en 4 pôles spécifiques à chaque univers et propose un espace dédié à l'international :

- **Bio & Bon** : produits alimentaires et vins,
- **Forme & Équilibre** : produits diététiques et compléments alimentaires,
- **Beauté au Naturel** : produits cosmétiques et d'hygiène,
- **Solutions Écologiques** : produits pour la personne, la maison et le commerce.



Plan sous réserve de modifications

Pour répondre aux attentes des professionnels, Natexpo propose également des parcours dédiés au sans gluten, à la restauration bio et aux Marques De Distributeurs bio : trois domaines en plein développement.

3 jours pour découvrir toutes les nouvelles tendances du marché

Le salon Natexpo va permettre aux visiteurs de s'informer sur toutes les nouvelles tendances du marché. En collaboration avec de nombreux experts, il propose plus d'une dizaine d'animations et d'espaces thématiques sur les innovations et les savoir-faire des professionnels.

La Galerie des Nouveautés : des innovations à découvrir en exclusivité

La Galerie des Nouveautés est un espace stratégique où les exposants présentent leurs innovations.

Un nouveau Forum des Bio Tendances pour échanger avec des experts

Le Forum des Bio Tendances présente un programme de mini-conférences, basé sur des échanges entre professionnels. C'est un espace de discussion avec des experts métiers sur des thèmes clés pour les magasins bio.

Ces conférences organisées sur les 3 jours du Salon aborderont :

- Les tendances actuelles : sans gluten, vegan, crudivorisme, snacking, etc.
- Le magasin Bio de demain
- Le retour de la phytothérapie
- La loi Hamon et ses conséquences
- La cosmétique naturelle et bio à l'aube de 2016
- La force de vente dans les entreprises bio

LES TROPHÉES NATEXPO 2015 :

Les meilleures innovations du marché bio et bien-être récompensées

Les Trophées Natexpo récompensent les produits les plus innovants, utiles, pratiques et originaux, mis sur le marché pour la 1^{ère} fois au cours de l'année 2015, dans 4 catégories correspondant à l'offre du salon :

- **Bio & Bon** : alimentation et vins bio
- **Beauté au Naturel** : cosmétique et hygiène
- **Forme & Équilibre** : diététique, compléments alimentaires, matières premières
- **Solutions Écologiques** : produits et équipements écologiques pour la maison, la personne et le commerce

Les visiteurs auront l'occasion de découvrir les lauréats au sein d'un espace dédié.

Les 12 lauréats ont été dévoilés à la presse le 1^{er} juillet :

- **Bio & Bon** : GALETTES COCKTAIL SARRASIN de BIOBLEUD, VEGE'MERGUEZ de WHEATY, MELANGE DE GRAINES GERMEES MEDITERRANEE de RAIPONCE
- **Beauté au Naturel** : MASQUE BIO AU POTIMARRON – COCOONING de BEAUTY GARDEN, EAU MICELLAIRE APAISANTE REACTIVE, EAU THERMALE JONZAC des LABORATOIRES NATESCIENCE, LAIT CORPS SOUS LA DOUCHE de LAVERANA GMBH & CO KG



- **Forme & Equilibre** : POLLEN FRAIS BIO & PUREE DE FRUITS BIO POMME BANANE de POLLENERGIE, CAFE VERT CARDAMOME de AROMANDISE, LITCHIS SECHES DE MADAGASCAR de AGRO SOURCING
- **Solutions Ecologiques** : RELAXARIUM SPA DOUCHES GEOTHERMALE SANS SAVON de SISTEMAS DE DESCANSO VIBRA CONFORT S.L, BULLES DE SAVON BIO de SONETT OHG, CLAIR ET NET de EML DISTRIBUTION

Le Village Innovations Cosmétiques : l'institut de beauté de Natexpo

Le Village Innovations Cosmétiques est un espace qui regroupe des animations réalisées autour des innovations cosmétiques en partenariat avec Cosmebio®.

Cet espace sera rythmé par des conférences, et les visiteurs auront à leur disposition un espace bien-être, un testing bar ainsi qu'un espace de maquillage, librement accessible tout au long du Salon, pour tester du maquillage tout bio avec une esthéticienne professionnelle.

Le Magasin Bio de Demain : un nouvel espace dédié au futur de la distribution

NATEXPO présente le magasin bio de demain : un mélange équilibré de technologies digitales et de liens renforcés, le tout propulsé par de nouveaux modèles économiques. Pour guider les responsables de magasins dans la découverte de toutes ces nouveautés, NATEXPO propose un espace illustrant les magasins bio de demain sous 2 angles :

- **Le décryptage des nouveaux concepts de magasins bio** : un tour du monde des dernières ouvertures illustrant les tendances actuelles :
 - Les consom'acteurs au cœur du magasin bio 3.0
 - Portrait robot du magasin bio 3.0 : du magasin au centre de vie holistique
 - du vendeur conseil au vendeur coach de vie
 - Place au commerce de précision adapté à une catégorie de consommateur et à un lieu d'implantation.
 - Le vrac nouveau est arrivé avec le défi du Zéro déchet et de la lutte anti gaspillage alimentaire.
 - Nouveaux merchandising - agencement de magasin - design émotionnel
 - Objectif ultra-local qui pousse la logique du circuit-court jusqu'au bout
 - L'ère des magasins DIY (Do It yourself) et des Fablab store.
 - Le nouveau consom'acteur : salarié... et chef-d'entreprise
 - Protéger son client, et le soutenir
 - De la communication publicitaire à la communication relationnelle
 - Commerce digital à la sauce bio
 - L'ère des nouvelles audaces économiques : location, partage, échange, achat groupé, vente d'occasion...
- **Le digital : le magasin connecté présenté au travers de démonstrations** : meuble communicant, réalité augmentée, publicité contextualisée, écrans promotionnels, big data...



Un nouvel espace « Compléments Alimentaires » : conseil, formation et découverte de produits

En collaboration avec SYNADIET, Natexpo crée l'événement en mettant en place l'Espace Compléments Alimentaires. Lieu d'innovation et d'information, il permettra aux acheteurs et vendeurs du secteur de développer leur business et leurs compétences.

A travers une quinzaine de mini-conférences et une exposition permanente sur les matières premières utilisées dans les compléments alimentaires, cet espace s'appuie sur le conseil, l'information et la formation des visiteurs sur des sujets divers tels que les conseils nutritionnels à apporter aux personnes ayant des régimes alimentaires particuliers (végétariens, végétaliens, sportifs, seniors, femmes enceintes, régimes amincissants ou sans gluten...), les plantes à utiliser pour le bien-être au quotidien, la réglementation spécifique aux compléments alimentaires à base de plantes...

En plus de la découverte des plantes et des parties utilisées dans les compléments alimentaires, SYNADIET présentera leur histoire et leur usage traditionnel séculaire dans plusieurs parties du monde.

Des animations culinaires inédites

En complément de « l'Atelier Cuisine Bio », le pôle « Bio & Bon » accueille cette année deux nouvelles animations : l'Atelier Chocolat Bio et la Fromagerie Bio.

- ⇒ **L'Atelier Chocolat Bio – Nouveauté 2015**, des démonstrations de jeunes et de professionnels chocolatiers, pâtisseries, glaciers, chefs rythmeront le programme de l'animation. Des dégustations seront organisées en collaboration avec la marque Bonneterre.
- ⇒ **La Fromagerie Bio – Nouveauté 2015**, parrainé par le CNIEL¹ et animé par des Meilleurs Ouvriers de France, fromagers et sommeliers, sous l'égide de SO'MOF², mettra en scène des accords "fromages et boissons".
- ⇒ **L'Atelier Cuisine Bio** : Espace de création et d'expression de chefs de tables prestigieuses et de Meilleurs Ouvriers de France, l'Atelier Cuisine Bio est le laboratoire d'une cuisine vraie et saine. Au cœur du pôle Bio & Bon et ouvert sur les allées du salon, les visiteurs de Natexpo seront invités à déguster les préparations réalisées avec les produits innovants des exposants.

Le Village des Artisans

Le Village des Artisans est un espace dédié aux TPE/PME de la Bio. Tel un tremplin, le Village des Artisans permet aux start-up et aux entreprises de petites tailles, des secteurs Bio & Bon, Solutions écologiques et Forme & Équilibre d'être présent à Natexpo. Cette pépinière est un accompagnement au développement de ces TPE/PME qui sont l'essence même de la filière biologique.

¹ CNIEL (Centre National Interprofessionnel de l'Économie Laitière) : Le CNIEL a deux objectifs principaux : faciliter les relations entre producteurs et transformateurs de la filière laitière et promouvoir l'image du lait et des produits laitiers.

² SO'MOF : Agence de compétences de Meilleurs Ouvriers de France, SO'MOF met à disposition de ses clients et partenaires l'expertise de ses membres.



Le Village des Vins Bio

Le Village des Vins bio est entièrement dédié à la découverte des vins et spiritueux issus de l'agriculture biologique et de la biodynamie. Une zone de dégustation libre favorisant la découverte des vignobles rythme la vie du Village. L'occasion unique pour rencontrer et favoriser les échanges avec les acteurs européens de la filière bio, dans un esprit convivial et professionnel.

Les Ateliers exposants – Salle Bambou

Natexpo met une salle d'ateliers à disposition des exposants. Ces espaces accueilleront des conférences organisées par les exposants des différents secteurs.

Les rendez-vous d'affaires Natexpo :

3 jours de rencontres sur-mesure

Au cœur du salon, durant les 3 jours de l'événement, Natexpo propose à ses exposants des rendez-vous ciblés avec des acheteurs de la Distribution (Spécialisée et GMS), de la restauration (commerciale et collective), de la Pharmacie et parapharmacie et de l'import / export.

Ces rendez-vous de 25 minutes sont organisés dans les salles spécifiques du Centre d'affaires au cœur du salon ou directement sur les stands.

Plus de 150 exposants vont ainsi bénéficier de rendez-vous sur mesure avec des acheteurs sélectionnés.



INFOS CLES - NATEXPO 2015

Du dimanche 18 au mardi 20 octobre 2015

Paris-Nord Villepinte – Hall 7

9h30–18h30 – fermeture à 17h mardi 20 octobre

**Le salon professionnel des produits biologiques, écologiques
et des compléments alimentaires**

600 exposants dans 4 secteurs d'exposition :

- **Bio & Bon** : produits alimentaires et vins
- **Beauté au Naturel** : produits cosmétiques et d'hygiène
- **Forme & Équilibre** : produits diététiques et compléments alimentaires
- **Solutions Écologiques** : produits pour la personne, la maison et le commerce

Les Villages :

- **Village des Artisans**
- **Village des Vins Bio**
- **Village Innovations Cosmétiques**

Les Parcours Thématiques :

- **Restauration Bio**
- **Sans Gluten**
- **MDD Bio**

12 000 visiteurs professionnels :

- **Commerce de détail en produits biologiques, diététiques et écologiques**
- **Fabricants, producteurs**
- **Grossistes, revendeurs, import/export**
- **Distribution spécialisée**
- **Naturopathes, phytothérapeutes**
- **Pharmacie, para-pharmacie**
- **Restauration, métiers de bouche**
- **Sport, institut de beauté**
- **Service, conseil**
- **Associations, enseignement, recherche**

12% de visiteurs internationaux

- **En provenance de 64 pays**
- **Top 10 pays 2013** : Belgique, Italie, Espagne, Allemagne, Maroc, Royaume-Uni, Suisse, Pays-Bas, Tunisie, Pologne



Les Trophées Natexpo

Les 12 lauréats ont été dévoilés à la presse le 1^{er} juillet :

- **Bio & Bon** : GALETTES COCKTAIL SARRASIN de BIOBLEUD, VEGE'MERGUEZ de WHEATY, MELANGE DE GRAINES GERMEES MEDITERRANEE de RAIPONCE
- **Beauté au Naturel** : MASQUE BIO AU POTIMARRON – COCOONING de BEAUTY GARDEN, EAU MICELLAIRE APAISANTE REACTIVE, EAU THERMALE JONZAC des LABORATOIRES NATESCIENCE, LAIT CORPS SOUS LA DOUCHE de LAVERANA GMBH & CO KG
- **Forme & Equilibre** : POLLEN FRAIS BIO & PUREE DE FRUITS BIO POMME BANANE de POLLENERGIE, CAFE VERT CARDAMOME de AROMANDISE, LITCHIS SECHES DE MADAGASCAR de AGRO SOURCING
- **Solutions Ecologiques** : RELAXARIUM SPA DOUCHES GEOTHERMALE SANS SAVON de SISTEMAS DE DESCANSO VIBRA CONFORT S.L, BULLES DE SAVON BIO de SONETT OHG, CLAIR ET NET de EML DISTRIBUTION

Les animations :

- Galerie des Nouveautés
- L'Atelier Cuisine Bio
- La Fromagerie Bio – Nouveau
- L'Atelier Chocolat Bio - Nouveau
- Espace Compléments Alimentaires – Nouveau
- Les animations du Village Innovations Cosmétiques - Nouveau
- Le Magasin Bio de demain – Nouveau
- Le Forum des Bio-tendances - Nouveau

Plus d'infos sur :

- www.natexpo.com
- Facebook (Natexpo)
- Twitter (@Natexpo)

Un salon de :  Fédération
NATEXBIO
Vers le mieux vivre

NATEXPO est organisé à l'initiative de NATEXBIO, la fédération française de la filière bio, membre du réseau IFOAM EU, avec le soutien des syndicats membres SYNADIS BIO, SYNADIET et SYNABIO et avec la participation de Cosmébio®, France Vin Bio et l'Agence Bio.

www.natexbio.com

Organisé par :  Spas
Organisation
de salons

Le Groupe SPAS, bénéficie depuis plus de 30 ans d'une expérience reconnue dans l'organisation de salons dans les domaines de l'agriculture biologique, du développement durable, de l'éco-habitat, du bien-être, des médecines douces et du développement personnel.

www.spas-expo.com

Adocom RP – Service de Presse de NATEXPO –
vous remercie de votre attention.
Tél : 01 48 05 19 00 – Courriel : adocom@adocom.fr

